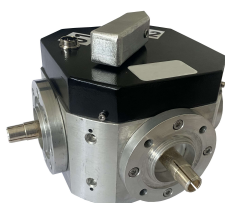


| LINHA DE ACESSÓRIOS PARA 1 5/8" | |
|--|-------------------|
| Descrição | Código do Produto |
| Conector EIA 1 5/8" para cabo 7/8" dielétrico espuma | EC15878 |
| Conector EIA 1 5/8" para cabo 1-5/8" dielétrico espuma | EC158158 |
| Conector EIA 1 5/8" para cabo 1-5/8" dielétrico ar | EC158158A |
| Inner 1 5/8 com isolador PTFE | ECIT158 |
| Inner 1 5/8 sem isolador | ECI158 |
| flange fixa com Luva EIA 1 5/8 para linha rígida coaxial 1 5/8" | EFA158 |
| curva 90 Graus com Flanges EIA Rotativas | ECF15890 |
| curva 90 Graus Desigual com Flanges EIA Rotativas | ECF15890D |
| curva 90 Graus sem Flanges | EC15890 |
| curva 90 Graus Desigual sem Flanges | EC15890D |
| Luva 1 5/8" com abraçadeiras inox | ELV158 |
| Linha Rígida Coaxial Padrão 1-5/8 sem Flanges | ELR158SFSF |
| Linha Rígida Coaxial Padrão 1-5/8 com Flange em uma extremidade | ELR158CFSF |
| Linha Rígida Coaxial Padrão 1-5/8 com Flanges ambas extremidades | ELR158CFCF |
| adaptador linha EIA 1 5/8 para N macho | EAL158NM |
| adaptador linha EIA 1 5/8 para N fêmea | EAL158NF |
| adaptador linha EIA 1 5/8 para DIN 7/16 macho | EAL158716M |
| adaptador linha EIA 1 5/8 para DIN 7/16 fêmea | EAL158716F |
| adaptador linha EIA 1 5/8 para EIA 7/8" | EAL15878 |
| adaptador flange EIA 1 5/8 para N macho | EAF158NM |
| adaptador flange EIA 1 5/8 para N fêmea | EAF158NF |
| adaptador flange EIA 1 5/8 para DIN 7/16 macho | EAF158716M |
| adaptador flange EIA 1 5/8 para DIN 7/16 fêmea | EAF158716F |
| adaptador flange EIA 1 5/8 para EIA 7/8" | EAF15878 |
| adaptador Rápido flange EIA 1 5/8 para EIA 7/8" | EAF15878S |
| Anel de vedação para flange EIA 1 5/8" | EAV158 |
| Kit de fixação 1 5/8" (parafusos, porcas e arruelas inox) | EKF158 |
| Abraçadeira com adaptador angular para cabo 1 5/8" | EAB158 |
| Kit de aterramento para Cabo 1 5/8" | EAT158 |
| Placa de passagem 1 5/8" | EP158 |
| Painel Patch de 3 Vias de Comutação com 1 Link U | EPC3V158 |
| Painel Patch de 4 Vias de Comutação com 2 Link U | EPC4V158 |
| Painel Patch de 5 Vias de Comutação com 2 Link U Simétrico | EPC5V158S |
| Painel Patch de 5 Vias de Comutação com 2 Link U Central | EPC5V158C |
| Link U em Linha Rígida 1 5/8" | EUL158 |
| Suporte de Painel Patch 1 5/8" | ESPP158 |
| Chave coaxial 4 portas 1 5/8" Manual | ECC4PM158 |
| Chave coaxial 4 portas 1 5/8" Elétrica com Painel de Controle | ECC4PE158 |

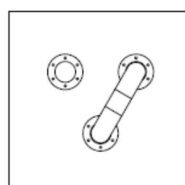


EC158158

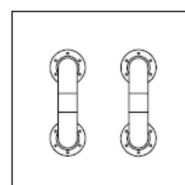


ECC4PM158

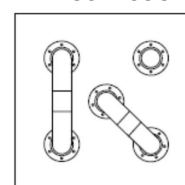
EPC3V158



EPC4V158



EPC5V158C



EPC5V158S

